

NÁVOD K INSTALACI

# SOUPRAVA NAPKIT SR/110-ST

SOUPRAVA PRO NAPOJENÍ SAMOREGULAČNÍHO  
TOPNÉHO KABELU NA STUDENÝ PŘÍVOD



ENERGY SYSTEMS

sg-es.cz



## ZÁKLADNÍ TECHNICKÉ ÚDAJE

| Označení                      | Rozměr              | Délka  | Počet v balení (ks) |
|-------------------------------|---------------------|--------|---------------------|
| A – teplem smrštitelná trubka | Ø 1/2“              | 20 cm  | 1                   |
| B – teplem smrštitelná trubka | Ø 3/16“             | 4,5 cm | 4                   |
| C – lisovací spojka           | 2,5 mm <sup>2</sup> | ---    | 3                   |
| D – teplem smrštitelná trubka | Ø 1/2“              | 3 cm   | 1                   |

## PŘEHLED SOUPRAV

| Objednací číslo   | Typ              |
|---|------------------|
| <b>SOUPRAVY PRO SAMOREGULAČNÍ KABELY</b>  |                  |
| 1490  | IZOKIT SR/100    |
| 1491  | NAPKIT SR/110-ST |
| 1492  | NAPKIT SR/110-TT |
| 1906  | ROZKIT SR        |
| <b>SOUPRAVA PRO ODPOROVÉ KABELY – univerzální (pro jednožilové i dvoužilové, ST i TT)</b> |                  |
| 1905  | REPKIT UNI       |
| <b>SOUPRAVY PRO KABELY FTS0, FTS0/T</b>   |                  |
| 1507  | IZOKIT FT/260    |
| 1508  | NAPKIT FT/260-ST |

**TYP KABELU**

SR – samoregulační

FT – FTS0, FTS0/T

UNI – odporový i samoregulační

**TYP NAPOJENÍ**

ST – studený vodič – topný vodič

TT – spojení topný vodič – topný vodič

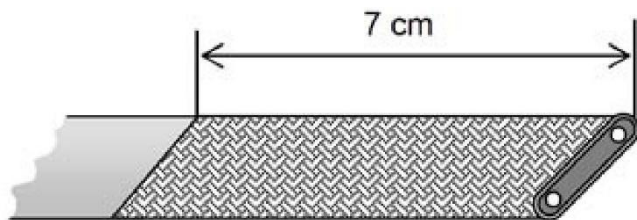
**POVOLENÁ PROVOZNÍ TEPLOTA**

**URČENÍ VÝROBKU**

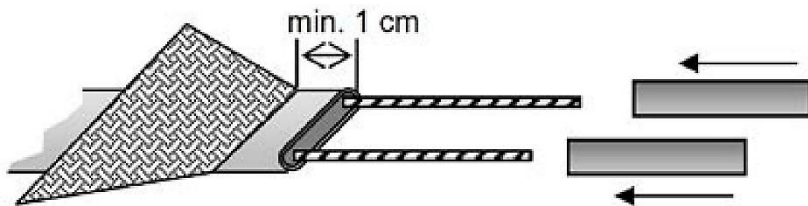
- určeno pro samoregulační topné kabely
- minimální celkový  $\varnothing$  topného kabelu = 6 mm
- minimální  $\varnothing$  jednotlivého vodiče = 1 mm
- teplotní odolnost = 110 °C

**ZÁSADY INSTALACE**

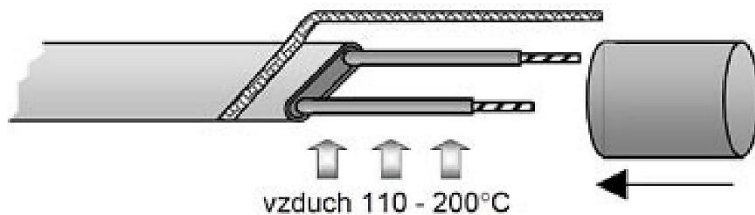
- před zahájením prací si pozorně přečtěte následující pokyny
    - důsledkem jejich nedodržení může být nekvalitně provedený spoj, jehož nevyhovující vlastnosti se mohou projevit až s určitým časovým odstupem jako závada, jejíž vyhledání je mnohdy pracnou záležitostí
  - níže uvedený postup popisuje provedení spoje samoregulačního topného kabelu společnosti Saint-Gobain Construction Products, s.r.o., značka ENERGY SYSTEMS a standardního elektroinstalačního kabelu v provedení 3C x 2,5 mm<sup>2</sup>, sloužícího jako silový přívod
  - při použití pro kabely jiných výrobců je třeba předem ověřit vlastnosti a složení těchto výrobků
1. ujistěte se, že zakoupená sada obsahuje všechny potřebné součásti – viz přední strana tohoto návodu
  2. rozřízněte vrchní izolaci a odizolujte asi 7 cm samoregulačního topného kabelu



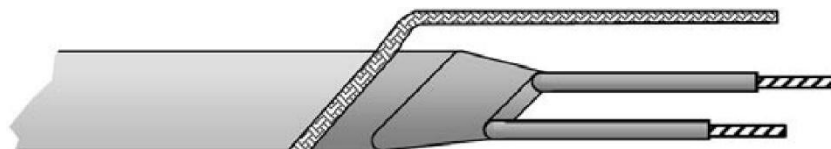
3. odhrňte ochranné opletení a obnažte asi 6 cm obou vodičů
  - dbejte přitom, aby oba vodiče nebyly mechanicky poškozeny
  - na odizolované vodiče navlékněte teplem smržitelné trubky B



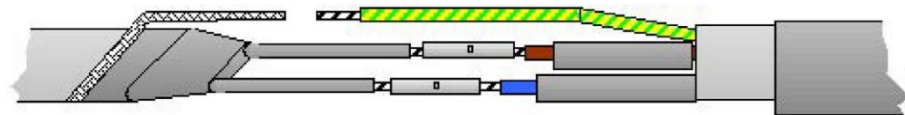
4. smržitelné izolační trubky B zahřívajte, dokud z nich nezačne vytékat lepidlo
  - po vychladnutí trubek sviňte ochranné opletení do svazku o takové tloušťce, aby ho bylo možné připojit pomocí lisovací trubičky
  - pak nasadte silnou smržitelnou trubku D tak, aby min. 1 cm trubky překrýval jádro kabelu



5. izolační trubku D zahřívejte horkovzdušnou pistolí od středu k okrajům, dokud z trubky nezačne vytékat lepidlo
- střed trubky mezi vodiči stiskněte kleštěmi, aby bylo jádro vodotěsně uzavřeno



6. odizolujte napájecí studený kabel
- navlečte izolační trubku A na kabel a na jednotlivé žíly navlečte izolační trubičky B
  - pak nasadte vodiče do lisovacích trubiček C a spojte vodiče
  - lisování provádějte pečlivě; zkontrolujte mírným tahem, zda je spoj dokonale slisován



7. přetáhněte smršťovací trubičky B přes slisované spojky C a zahřívejte je horkovzdušnou pistolí, dokud z trubek nezačne vytékat lepidlo
- po vychladnutí trubek spojte lisovací svorkou C ochranné opletení a žluto-zelený vodič



8. přetáhněte vrchní izolační trubku A přes spoj a zahřívějte, dokud z trubky nezačne vytékat lepidlo, pak je spoj dokonale utěsněn



  
vzduch 110 - 200°C

- **zahřívání teplem smršťitelných trubek** provádějte nejlépe horkým vzduchem o teplotě 110 až 200 °C
  - zahřívání otevřeným plamenem používejte jen v nouzi a dbejte při něm zvýšené opatrnosti, aby nedošlo k poškození trubky plamenem
  - zahřívání provádějte rovnoměrně po celém obvodu trubky vždy od středu k okrajům tak dlouho, dokud roztavené lepidlo nezačne vytékat na obou koncích mezi trubkou a kabelem, teprve pak je spoj dokonale utěsněn
- **lisování spojek** provádějte vhodnými lisovacími kleštěmi k tomu určenými
  - nevhodné typy mohou způsobit „studený spoj“, který se může stát zdrojem poruch

#### UPOZORNĚNÍ

- prodávající si vyhrazuje právo provádět kdykoliv dle svého uvážení i bez předchozího upozornění změny u výrobku(ů), pro který(é) je tento návod určen, a to vč. změny technických parametrů, vlastností výrobku atd.
- zejména s ohledem na neustálý vývoj a inovaci výrobků se může lišit Vámi zakoupený výrobek od vyobrazení výrobku v tomto návodu, vyobrazení jsou pouze ilustrativní
- aktuální znění jednotlivých návodů je dostupné na [www.sg-es.cz](http://www.sg-es.cz) nebo dotazem u prodávajícího
- jakékoli informace uvedené v tomto návodu nezabývají kupující – resp. uživatele výrobku – povinnosti dodržovat relevantní právní předpisy, vztahující se k výrobku a k manipulaci s ním, včetně Všeobecných obchodních podmínek prodávajícího, jejichž aktuální znění je dostupné na [www.sg-es.cz](http://www.sg-es.cz)
- prodávající nenese odpovědnost za škody způsobené použitím výrobku v rozporu s tímto návodem
- tiskové chyby vyhrazeny
- vytvoření tohoto návodu v českém jazyce zajistila společnost Saint-Gobain Construction Products, s.r.o., značka ENERGY SYSTEMS
- tento návod je zakázáno kopírovat a provádět v něm změny jakékoliv povahy bez výslovného souhlasu společnosti Saint-Gobain Construction Products, s.r.o., značka ENERGY SYSTEMS
- všechna práva vyhrazena

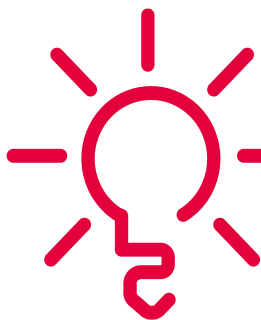
*Poznámka: V případě jakýchkoliv nejasností či problémů při návrhu, montáži či dodávkách materiálů nás prosíme kontaktujte.*





# NÁVOD K INSTALACI

[www.sg-es.cz/navody/](http://www.sg-es.cz/navody/)



Inspirujte se na blogu  
[www.sg-es.cz](http://www.sg-es.cz)

Sdílejte s námi vaše realizace



SAINT-GOBAIN CONSTRUCTION  
PRODUCTS, s.r.o.  
značka Energy Systems

Rubešova 626  
256 01 Benešov, Česká republika  
tel.: +420 317 725 749  
e-mail: [info@sg-es.cz](mailto:info@sg-es.cz)

DODAVATEL